

# MW1630B

Detector de metales para  
operaciones submarinas de hasta 60 m



*Searching with Excellence*

# MW1630B – Detector de metales submarino

Detector de metales para operaciones submarinas de hasta 60 m

El detector de metales MW1630B es absolutamente fiable cuando se trata de localizar objetos metálicos. No solo está indicado para la detección submarina, sino también terrestre. Su estanqueidad a la presión del agua, así como la adaptación de todos los componentes a un uso selectivo para agua dulce o salada garantizan una alta fiabilidad de detección con una profundidad máxima de inmersión de 60 m.

- ✓ Detección submarina y terrestre
- ✓ Profundidad de inmersión hasta 60 m
- ✓ Resistente a aguas saladas
- ✓ Alta sensibilidad
- ✓ Indicador de alarma claramente perceptible (acústica)



# MW1630B – Datos técnicos

## Datos técnicos y propiedades

### DATOS TÉCNICOS

<b>Sensor</b>	Bobina detectora activa Ovalada 30,5 x 17 cm
<b>Señal de alarma</b>	Acústica
<b>Impermeable</b>	IP68, 60 m
<b>Dimensiones*</b>	Maletín 78,2 x 30 x 14,2 cm <i>*Tolerancia ± 3 %</i>
<b>Peso*</b>	Detector con/sin pila estándar 3,9 kg / 3,5 kg Detector con pila estándar en agua 1,1 kg Paquete básico – detector en maletín incl. alcance de suministro estándar 11,6 kg <i>*Tolerancia ± 10 %</i>
<b>Pila/batería</b>	3 x pilas alcalinas C LR14 de 1,5 V, estándar 3 x baterías NiMH 1,2 V C HR14
<b>Duración de pila/batería*</b>	Pilas alcalinas: aprox. 15 – 40 h baterías NiMH (4.500 mAh): aprox. 15 – 40 h <i>*Temperatura ambiente aprox. 20 °C, LR14: Varta Industrial, HR14: baterías NiMH, en función de intensidad de pulsos.</i>

### FEATURES



Impermeable hasta 60 m



Compensación de suelo automática para reducción efectiva de falsas alarmas en suelos mineralizados

# MW1630B – Alcance de suministro

Paquete básico | Ref. 2000530010



Detector de metales MW1630B



Maletín MW1630B  
Ref. 2800530010



Soporte brazo MW1630B  
Ref. 2900500009



Correa adicional para soporte brazo  
MW1630B  
Ref. 8709990010



Empuñadura MW1630B  
Ref. 2900920016



Pieza de prueba 35 x 25 x 2 aluminio  
(no magnético)  
Ref. 8909990384



Pilas alcalinas C LR14 de 1,5 V,  
3 unidades  
Ref. 5910001006S3



Guía de consulta rápida MW1630B  
Ref. 2900530011



Instrucciones de uso MW1630B  
Ref. 8900530011

# Accesorios

## Detectores de metales MW1630B



**Mochila MW1630B**  
Ref. 8900530008



**Estuche para electrónica MW1630B**  
Ref. 8900530030



**Extensión para barra de soporte MW1630B**  
Ref. 2900530005



**Pilas alcalinas C LR14 de 1,5 V**  
Ref. 5910001002

# VALLON: un potente aliado

La experiencia es insustituible

La empresa familiar con sede en Eningen unter Achalm se ha convertido en sus cinco décadas de existencia en una potencia global en la detección de artefactos y prospección de minas y restos explosivos. El objetivo de todas nuestras actividades se centra en facilitar a nuestros clientes el mejor producto para la correspondiente aplicación: Searching with Excellence (Buscando con Excelencia).

## ✓ ASESORAMIENTO

Abarcamos desde un primer asesoramiento, pasando por la elección del sistema óptimo de detectores, hasta la instalación y puesta en marcha profesional. VALLON le acompañará durante todo el proceso y le prestará un apoyo técnico competente.

## ✓ SOFTWARE

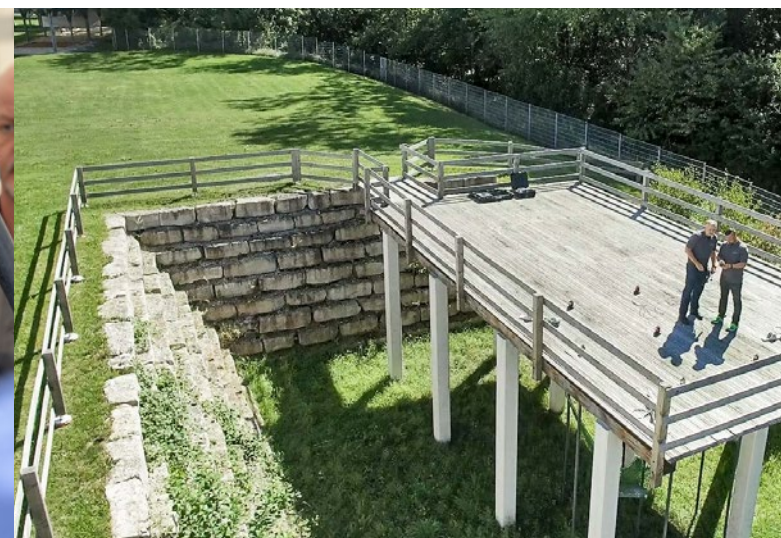
VALLON dispone de EVA4mobile® y EVA4ALL®, un software potente para el registro de datos, su evaluación y documentación. El firmware de la cuarta generación de magnetómetros y detectores de metales se halla en continuo desarrollo y también se puede adaptar a las necesidades del cliente.

## ✓ DETECTORES

Nuestra cartera de productos incluye potentes soluciones para la detección de minas, artefactos explosivos improvisados (AEI) y artefactos sin explotar (UXO) para operaciones terrestres, en pozos y submarinas.

## ✓ FORMACIÓN

VALLON organiza programas de capacitación adaptados individualmente a fin de preparar y apoyar adecuadamente al usuario en su trabajo diario. Los cursos se imparten in situ, previo acuerdo, o directamente en las instalaciones de VALLON en Eningen.





## EL CAMINO HASTA CONVERTIRSE EN UNA POTENCIA GLOBAL

En 1990, VALLON inicia una era nueva de los detectores de metales con la tecnología de inducción de pulsos. Los novedosos aparatos emiten pulsos magnéticos en el suelo que, a su vez, proporciona información sobre los diversos metales y el tamaño de los objetos metálicos. Contribuyen a que VALLON pase a colaborar con el ejército alemán. El resultado es la obtención de renombre internacional y el consiguiente crecimiento.

Obtenga más información en  
[www.vallon.de/es/historia](http://www.vallon.de/es/historia)



**Vallon GmbH**  
Arbachtalstraße 10  
72800 Eningen, Alemania  
Teléfono +49 7121 9855-0  
[info@vallon.de](mailto:info@vallon.de)  
[www.vallon.de](http://www.vallon.de)